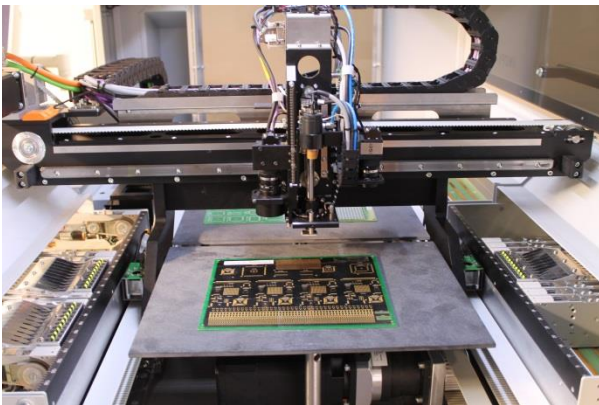
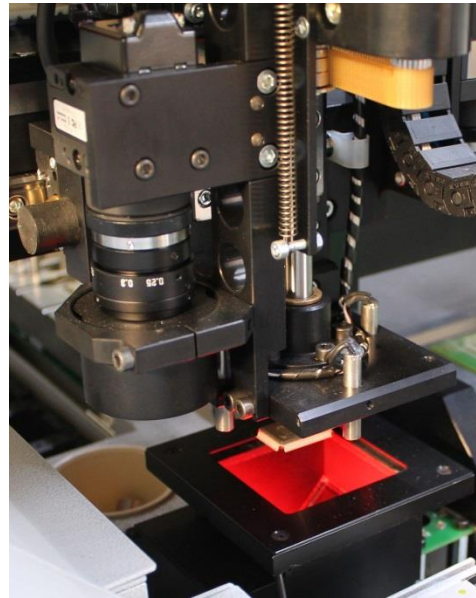


SMD-Bestückautomat INOPLACER Advance



- 400 x 940 mm Nutzformat
- Chip 01005 – 50x50 mm
- max. 224 x 8 mm Spuren
- max. 6000 Bt./h

SMD-Bestückautomat INOPLACER Advance



Technische Daten

Nutzfläche	940 x 400 mm	Abmessungen HxBxT	1530x2400x1150 mm
(mit Inline System)	400 x 350 mm	Platzbedarf	4000 x 3000 mm
kleinstes Bauteil (mit Vision)	0201(01005)	Umgebungsbedingungen	20-25°C, 48-60 % Luftfeuchtigkeit
größtes Bauteil (mit Vision)	50 x 50 mm	Gewicht	650 kg
Bestückungsleistung max.	6000 Bt/h.	Farbe	lichtgrau RAL 7035
Bestückungsleistung real.	3000-4500 Bt/h.		
Bestückungsgenauigkeit Chip	typ. +/- 0,09 mm		
(mit Visionsystem) QFP	typ. +/- 0,05 mm		
Positionierauflösung X/Y - Achse	0,005 mm		
(mit linearem Messsystem)			
Positionierauflösung Z - Achse	0,04 mm		
Positionierauflösung D-Achse	0,025°		
Bauteilzuführungen 8 mm Einzelfeeder max.	140		
Bauteilzuführ. 8 mm m. Feederkassetten	224		
Elektr. Anschlusswert	230 V/50 Hz		
(Anschluss für ortsfeste Maschinen nach DIN EN 50178, Betrieb mit FI-Schutzschalter nicht möglich.)			
Druckluft	6 bar, trocken, öl- frei, ca. 50 NL/min		

Visionsystem und lineares Messsystem garantieren Ihnen sehr präzise und reproduzierbare Bestückungsergebnisse.

Mit dem Bestückungsautomat

INOPLACER Advance

bestücken Sie Ihre Flachbaugruppen mit SMD-Bauteilen mit einer sehr hohen Genauigkeit. Er eignet sich vor allem für kleinere und mittlere Losgrößen.

Durch den modularen Aufbau können mehrere INOPLACER Maschinen zu einer Fertigungslinie kombiniert werden

Technische Änderungen vorbehalten,
Bilder enthalten Optionen und Zubehör